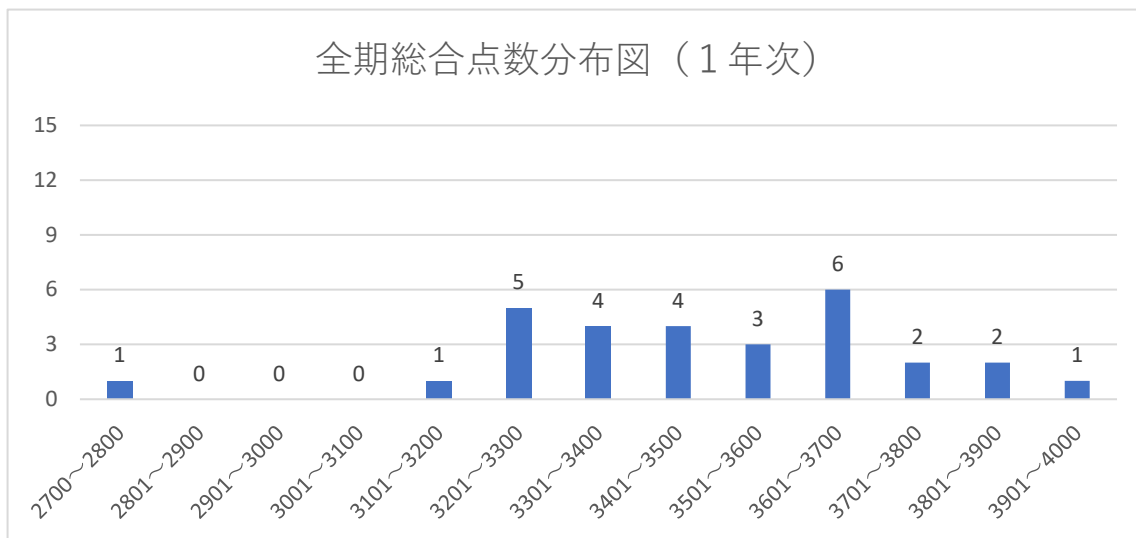
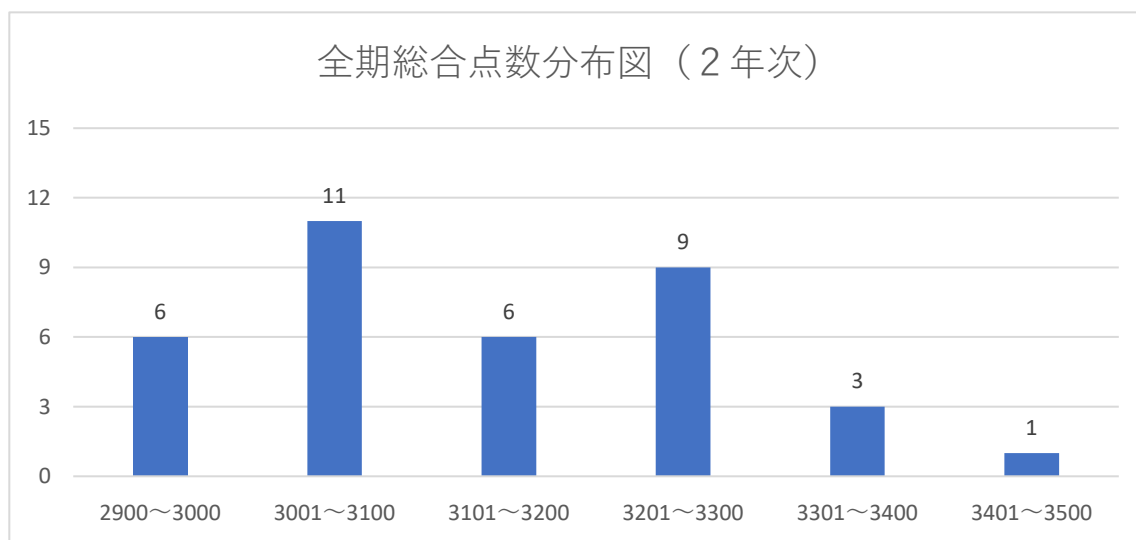


# 客観的な指標に基づく成績の分布状況（令和2年度在学生の総合点分布状況）

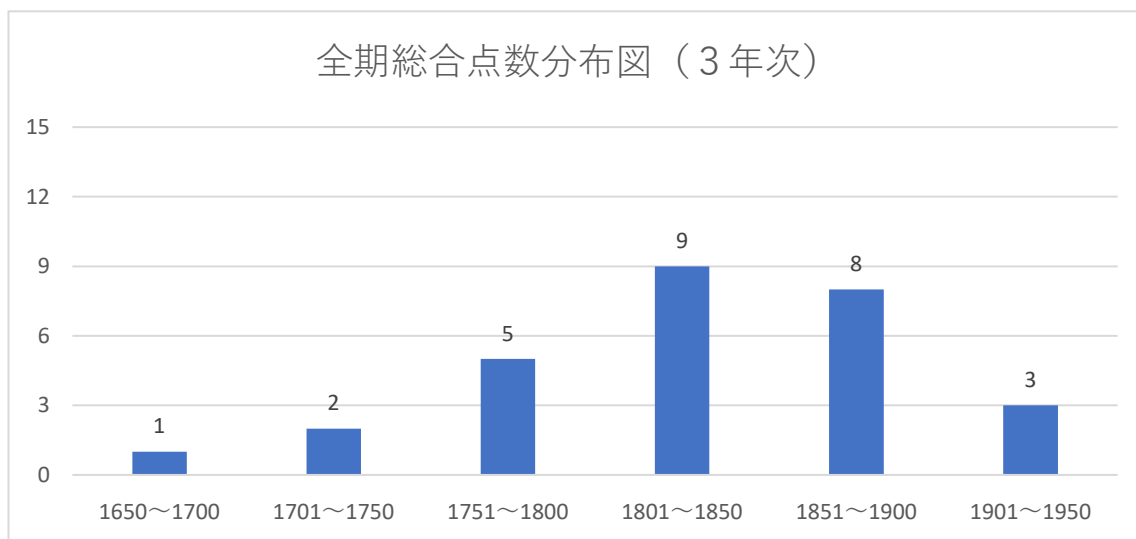
縦軸：人数 横軸：総合点



※成績下位4分の1の総合点『3305.9』以下が該当（8名）



※成績下位4分の1の総合点『3038.7』以下が該当（9名）



※成績下位4分の1の総合点『1782.1』以下が該当（7名）