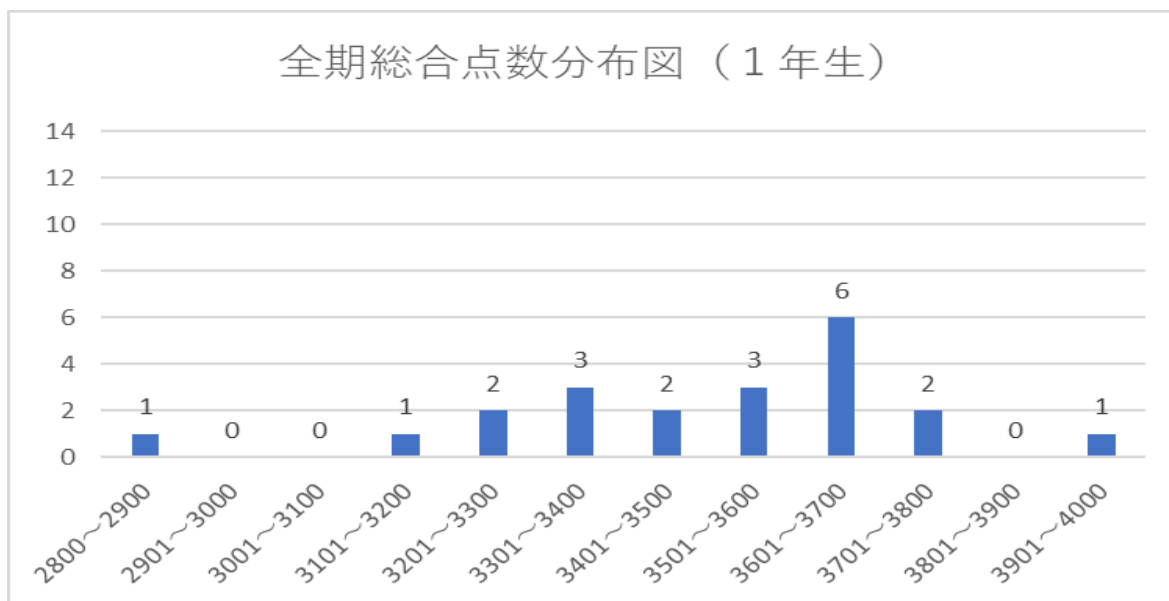
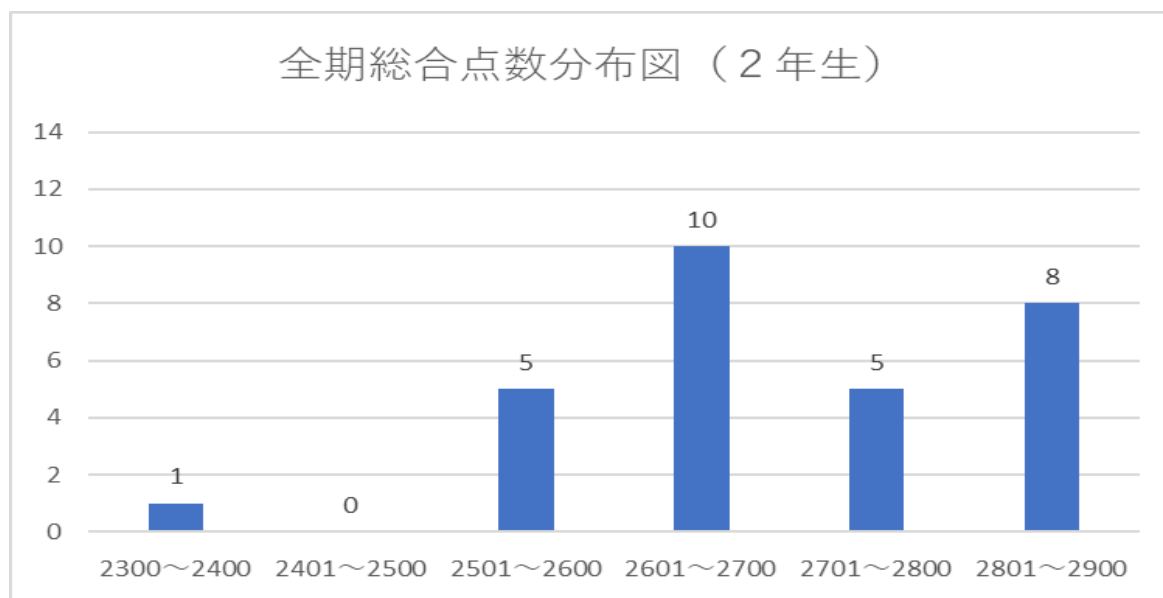


客観的な指標に基づく成績の分布状況（令和7年度在学生の総合点分布状況）

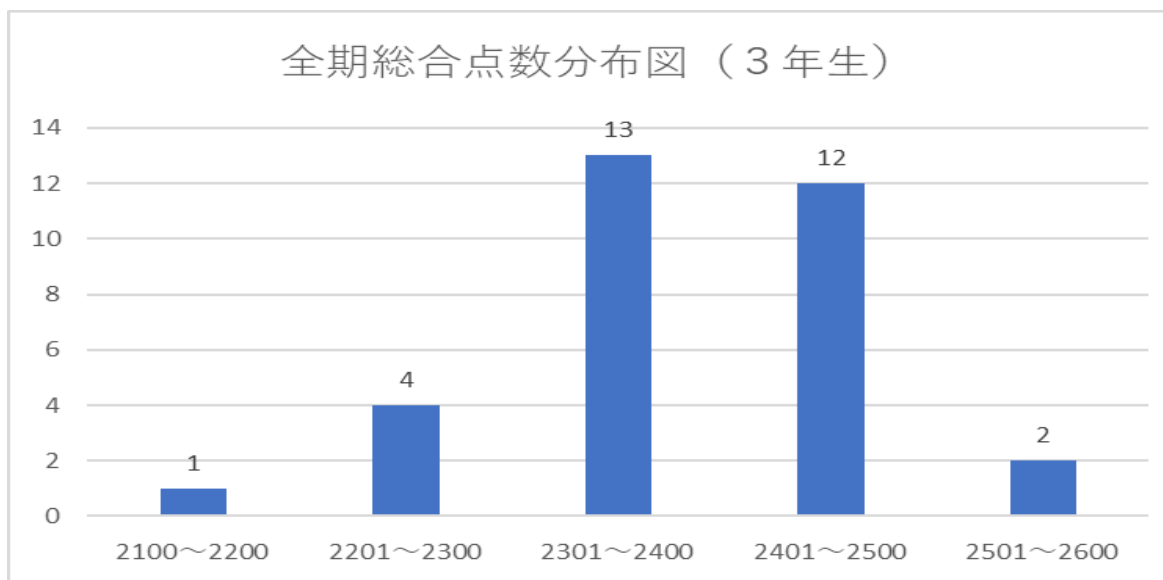
縦軸：人数 横軸：総合点



※成績下位4分の1の総合点『3312.0』以下が該当（5名）



※成績下位4分の1の総合点『2640.0』以下が該当（7名）



※成績下位4分の1の総合点『2338.0』以下が該当（8名）